

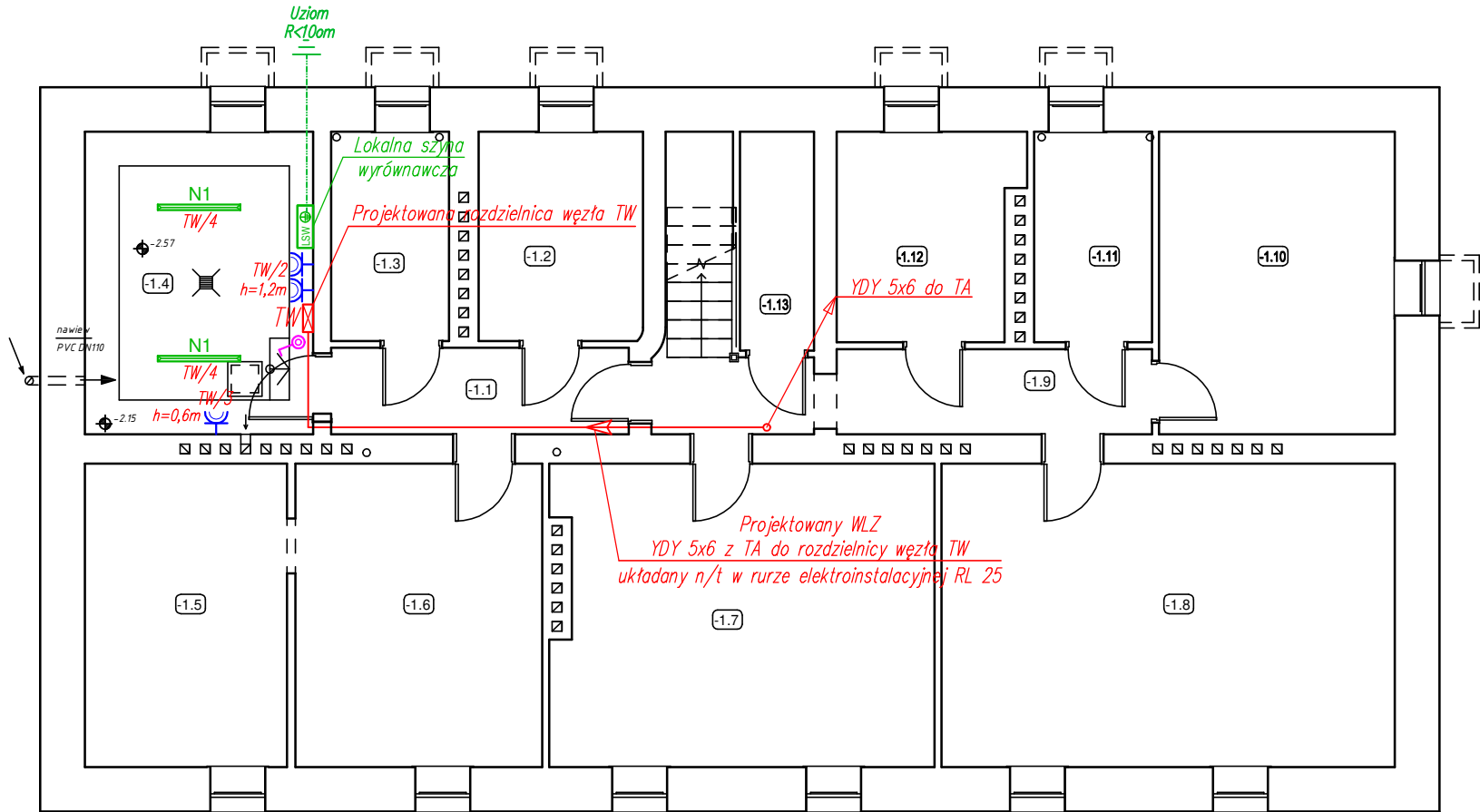
RZUT PIWNIC

skala 1 : 100

Zestawienie pomieszczeń - piwnica

Numer	Nazwa	Powierzchnia [m2]
-1.1	Korytarz	5.47
-1.2	Pom. gospodarcze	7.31
-1.3	Pom. gospodarcze	5.25
-1.4	Pom. gospodarcze	14.69
-1.5	Pom. gospodarcze	13.04
-1.6	Pom. gospodarcze	15.91
-1.7	Pom. gospodarcze	24.25
-1.8	Pom. gospodarcze	29.22
-1.9	Korytarz	5.70
-1.10	Pom. gospodarcze	15.17
-1.11	Pom. gospodarcze	5.28
-1.12	Pom. gospodarcze	7.79
-1.13	Pom. gospodarcze	1.19

150.27



UWAGI:

- Przewody instalacji domofonowej prowadzić pod tynkiem. W lokalach mieszkalnych przewody do słuchawek domofonowych prowadzić na tynku z użyciem dedykowanych uchwytych bądź listew elektroinstalacyjnych.
- Ostateczne miejsce montażu słuchawki domofonowej ustalić bezpośrednio z lokatorem na etapie prac.
- Wewnętrzną linię zasilającą (WLZ) do węzła ciepłego w piwnicy układać natynkowo w sztywnej rurze elektroinstalacyjnej typu RL (RS). Na parterze przewodów układać pod tynkiem.
- Oprawy oświetleniowe na klatce schodowej wymienić na nowe. Oprawy wyposażać w czujniki ruchu i zmierzchu.
- Istniejące łączniki instalacyjne na klatce schodowej zdemontować, a powstałe otwory zaślepić.
- W pomieszczeniu węzła wykonać szynę wyrównawczą i uziemieć. Do szyny należy przyłączyć metalowe elementy wyposażenia instalacyjnego oraz szynę ochronną PE w tablicy TW.

LEGENDA:

	Rozdzielnia elektryczna:		Tablica domofonu
TA	Rozdzielnia główna		Panel wywołania domofonu
TL	Szafki licznikowe		Słuchawka domofonu (unifon)
TA	Rozdzielnia administracyjna		Elektrozaczep
TW	Rozdzielnia węzła		Łącznik instalacyjny n/t hermetyczny 10A, IP54

N1

A1

A2

A2

A2

A2

A2

A2

A2

A2

A2

- Oprawa hermetyczna na świetłówki liniowe T8 LED 2x18W, 4000K, klosz z poliwęglanu, klasa szczelności IP65
- Oprawa nastropowa typu plafon 1xE27 z żarówką LED 15W z czujnikiem ruchu i zmierzchu na napięcie 24V, klasa szczelności IP44
- Oprawa nastropowa typu plafon 1xE27 z żarówką LED 15W z czujnikiem ruchu i zmierzchu na napięcie 24V, klasa szczelności IP65
- Gniazdo wtykowe hermetyczne podwójne n/t 16A, L+N+PE, 230V, IP54
- Gniazdo wtykowe hermetyczne pojedyncze n/t 16A, L+N+PE, 230V, IP54

BIG-BUD PROJEKTOWANIE BUDOWLANE

tel. kom. 507 157 949
e-mail: bigbud.projekt@gmail.com

Przemysław Rybczyński
ul. Żeromskiego 2
99-300 Kutno

Nazwa inwestycji:

TERMOMODERNIZACJA I REMONT BUDYNKU
MIESZKALNEGO WIELORODZINNEGO PRZY
UL. ZDROJOWEJ 5 W KUTNIE

Adres inwestycji:

m. Kutno, ul. Zdrojowa 5
obr. Kościuszków, nr ew. dz. 441

Inwestor:

MIASTO KUTNO
Plac Marszałka Józefa Piłsudskiego 18 99-300 Kutno

Nazwa arkusza:

PLAN INSTALACJI ELEKTRYCZNEJ
I DOMOFONOWEJ - RZUT PIWNIC

Data:

11.2025r.

Skala:

1:100

Etap/branża

PT/E

Nr arkusza:

E2

Projektant:

mgr inż. Michał Zapędowski
upr. nr LOD/3605/PWBE/18